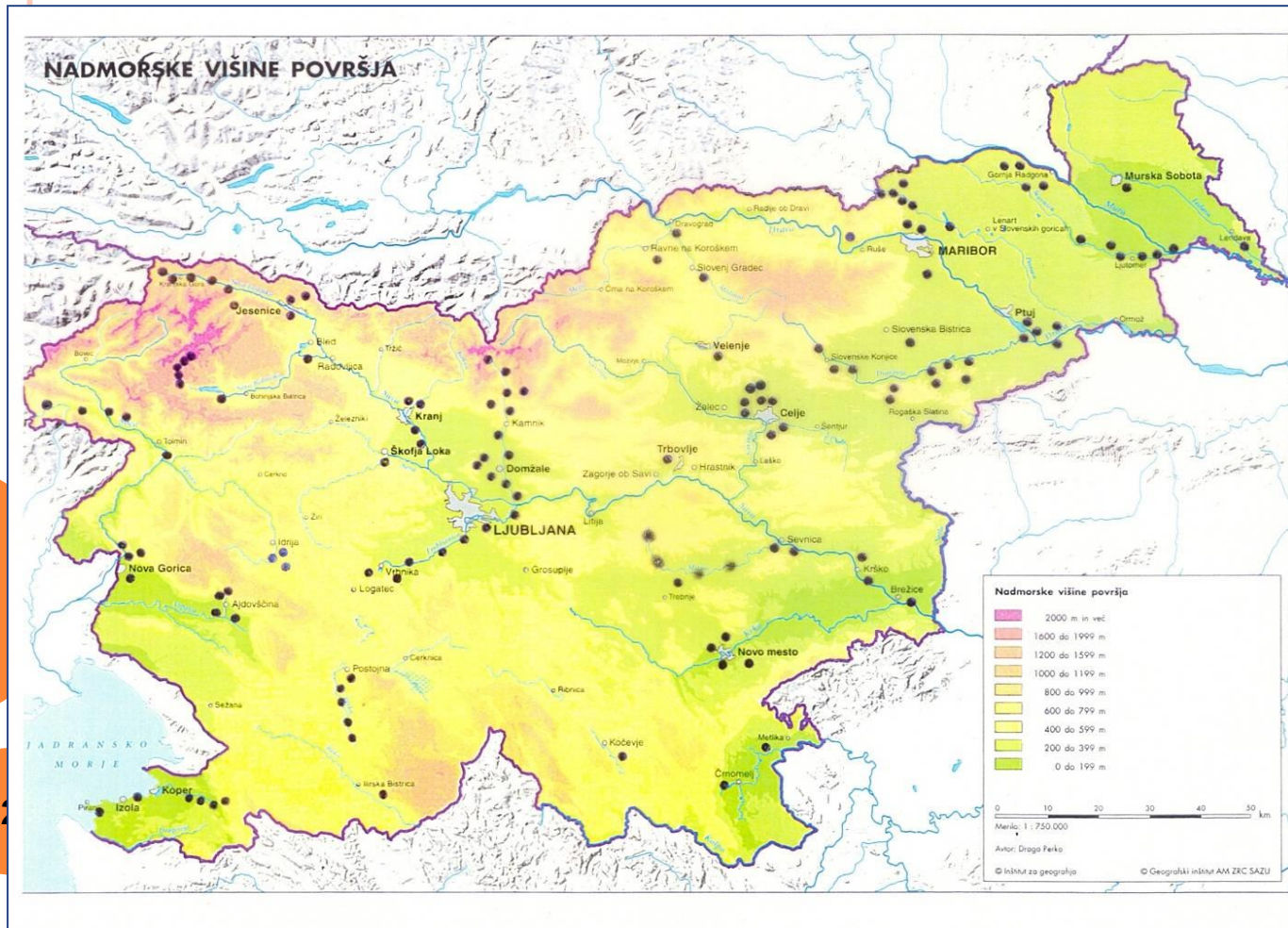


ALLIUM METODA:

**pomembna metoda za
ugotavljanje ksenobiotikov v
okoljskih vzorcih**

**Blatna Brezovica
16. junij 2017**



Genotoksična karta Slovenije (v pripravi)

VZORČNA MESTA

- Vzorčenje: 06. 06. 2017. Z metodo *Allium* so bili raziskani naslednji vzorci:
 - Vrtna zemljina-prst in kapnica iz cisterne, Blatna Brezovica 5B
 - Kapnica iz cisterne, Blatna Brezovica 22
 - Poljska zemljina-prst, ekološka predelava, Blatna Brezovica
 - Reka Ljubljanica, Sinja Gorica
- *Negativna kontrola (filtrirana vodovodna voda z reverzno osmozo; R. O.)*
- *Pozitivna kontrola (1 mg/L ali 1 ppm metan metil sulfamid – MMS 4016 SIGMA)*
- Vzorčenje: 10. 06. 2017
 - Vrtna zemljina-prst, Jagrova ul. 8, Vrhnika
 - Vrtna zemljina-prst, Ob potoku 13, Vrhnika
- Vzorčenje: 26. 06. 2017
 - Vrtna zemljina-prst, Sinja Gorica 78

Citološki (fitotoksični) učinki raziskanih vzorcev in raziskava ravni genotoksičnosti



KAKOVOST OKOLJSKIH VZORCEV

Vzorec	Metafazni indeks (promil. t. – ‰)	Število metafaznih celic	Metafazne celice s poškodbami kromosomov	Raven Genotoksičnosti (odst. t.)	Povprečna dolžina korenin (mm)
I	95	200	8	4,0	16-18
II	101	200	6	3,0	35-37
III	102	200	6	3,0	33-36
IV	99	200	9	4,5	20-22
V	100	200	35	17,5	22(28)-31
VI	101	200	6	3,0	22-27
VII	106	200	5	2,5	28-30
VIII	103	200	10	5,0	29-32
IX	103	200	6	3,0	28-30
X	31	200	42	21	19.0

Vzorčenje: 06. 06. 2017 ,10. 06. 2017; in 26. 06. 2017 Z metodo *Allium* so bili raziskani naslednji vzorci:

I. Vrtna zemljina-prst , vrt: Blatna Brezovica 5B

II. Kapnica , Blatna Brezovica 5B

III. Kapnica , Blatna Brezovica 22

IV. Poljska zemljina-prst, ekološka predelava, Blatna Brezovica - Zalaze

V. Reka Ljubljanica, Sinja Gorica (lok. pri ribiškem domu)

VI. Vrtna zemljina-prst, Jagrova c. 8, Vrhnika

VII. Vrtna zemljina-prst, Ob potoku 13, Vrhnika

VIII. Vrtna zemljina-prst, Sinja Gorica 78

IX. *Negativna kontrola (filtrirana vodovodna voda z reverzno osmozo; R. O.)*

X. *Pozitivna kontrola (10 mg/L ali 10 ppm metan metil sulfamid – MMS 4016 SIGMA)X*